



HILL
GARDEN



Akumulátorové
nůžky
Hill Pruner

ZÁKLADNÍ INFORMACE

Bezdrátové akumulátorové zahradnické nůžky Hill Pruner jsou určeny do vinice sadu či zahrady, a to na řezání a zastřihávání větví o průměru 25 - 30 mm. Mají 8 - 10 krát větší účinnost než manuální nůžky a kvalita řezu je výrazně vyšší ve srovnání s manuálními prořezávacími nástroji.

Při používání na nůžky nevyvíjejte vysoký tlak a dbejte na maximální hodnotu tloušťky stříhaných materiálů. Nůžky jsou určeny pro hobby práci. Na závady způsobené nesprávným použitím se nevztahuje záruka.

Tento manuál obsahuje důležité bezpečnostní pokyny, návod k použití a likvidaci. Před použitím výrobku si návod důkladně přečtěte a seznamte se všemi pokyny. Výrobek používejte jen popsaným způsobem a na uvedených místech. Při předání výrobku třetí osobě, předejte i tento návod k použití.

Vážení zákazníku, děkujeme za zakoupení nůžek Hill Pruner z řady Hill Garden, jehož dodavatelem je Vinařský dům Kopeček a přejeme pohodové chvíle, strávené při práci s tímto kvalitním výrobkem.

BALENÍ OBSAHUJE

- 1 x akumulátorové nůžky Hill Pruner
- 2 x lithiové baterie 21V
- 1 x nabíječka
- 1 x kufr
- 2 x seřizovací nářadí

Základní technické údaje

Provozní napětí	21V
Lithiova baterie	21V 3AH
Nabíjecí napětí	AC 110V - 220V
Doba nabíjení	1 - 1,5 h
Doba provozu	4 - 5 h
Jmenovitý výkon	100W
Maximální výkon	800W
Celková hmotnost	1000 g

Rozsah řezu

Průměr stříhaného materiálu	25 - 30 ml větvě (mladé dřevo)
Provozní teplota	- 10 - 65 °C



Přečtěte si pozorně všechna bezpečnostní varování a pokyny. Jejich nedodržení může mít za následek úraz elektrickým proudem, požár a vážné popáleniny nebo jiné nehody.



Během používání nikdy nedávejte ruce do blízkosti prostoru stříhání elektrických nůžek.



Nepoužívejte elektrické nůžky v dešti a ani mu je nevystavujte.



Nikdy se nůžkami nepřibližujte nabitých předmětů.

POPIS DÍLŮ

1. pohyblivá čepel
2. pevná čepel
3. západka
4. spouštěcí páka
5. vypínač - tlačítko ovládání
6. mazací otvor
7. napájecí otvor
8. uvolňovací páčka pro vysouvání baterie



UVEDENÍ NŮŽEK DO PROVOZU

1. Zasuňte baterii do napájecího konektoru nůžek až uslyšíte cvaknutí.
2. Stiskněte a podržte vypínač nůžek. Ukazatel LED displeje zežloutne/zezelená a ozve se zvukový signál.
3. Dvakrát rychle po sobě stiskněte spouštěcí páku, ozve se dvojitý zvukový signál. Po dalším stisknutí páky se spustí stříhací mód - čepele automaticky otevřou a nůžky jsou připraveny k používání.
4. Při 1 minutě neaktivity se ozve trojitý zvukový signál a stříhací mód se automaticky vypne. Dojde k zabezpečení nůžek, které nyní nereagují na stisknutí. Zpět do stříhacího módu se dostanete dvojitým rychlým spuštěním páky (viz předchozí bod).
5. Pro uzavření čepele držte několik vteřin spouštěcí mechanismus.

Mód zkráceného rozsahu otevřené čepele

Uvedte nůžky do stříhacího módu. U vypínače standardně svítí všechny 4 očíslované zelené světýlka - jedná se o maximálně možnou otevřenou čepel. Pro změnu rozsahu otevřené čepele stiskněte krátce vypínací tlačítko (ozve se krátký zvukový signál) a potvrďte plným stisknutím spouštěcí páky. Tímto způsobem přepínáte mezi jednotlivými možnostmi otevřené čepele. Čím méně očíslovaných zelených světýlek svítí, tím menší je rozsah otevřené čepele. Tato funkce zlepšuje efektivitu práce a zároveň šetří kapacitu baterie.

Po skončení šichty

1. Dle předchozích instrukcí uzavřete čepel.
2. Stiskněte a podržte několik vteřin vypínač nůžek, dokud ukazatel LED displeje nezhasne.
3. Zmáčkněte, držte červenou uvolňovací páčka u baterie a zároveň ji vysuňte.
4. Celý přístroj důkladně vyčistěte a umístěte do původního kufříku.

MOŽNÉ ZÁVADY NA ZÁKLADĚ ZVUKOVÝCH SIGNÁLŮ

ZVUK	ZÁVADA	ŘEŠENÍ
1 x	Závada v kapacitě baterie	Zkontrolujte, zda je baterie dostatečně nabitá
2 x	Komunikační závada	Zkontrolujte, zda je každá část kabelového konektoru zapojena
3 x	Závada u čepeli	Zkontrolujte dotažení, promazání a správné nastavení čepelí
4 x	Přetížení motoru (ztráta fáze motoru)	Pošlete místnímu prodejci na údržbu
5 x	Zkrat u motoru	Zkontrolujte, zda nedošlo ke zkratu kabelu nebo konektoru

NABÍJENÍ BATERIE

Baterii dejte do nabíječky a zástrčku nabíječky připojte k síťové zásuvce. LED světlo na baterii bude po dobu nabíjení svítit červeně a poté, co se baterie plně nabije, rozsvítí se zeleně.

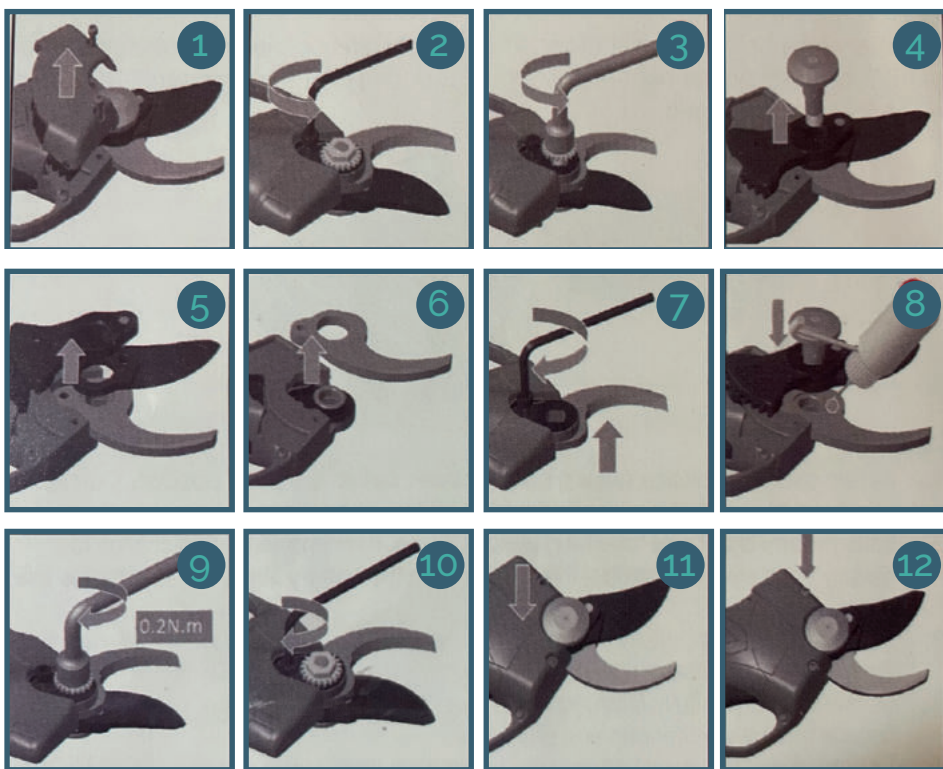
UPOZORNĚNÍ

- Před nabíjením se ujistěte, že je vypínač baterie v poloze VYPNUTO. Je normální, že nabíječka i baterie se během nabíjení zahřívají.
- Doporučuje se nabíjet ji jednou za tři měsíce i v případě nepoužívání přístroje. Zajistíte tak, že její životnost nebude ovlivněna nízkým používáním.
- V případě nové či dlouho nepoužívané baterie bude před dosažením plné kapacity potřeba několikrát zopakovat cyklus nabit - vybit.
- Nenabíjejte znovu plně nabitou baterii po několika minutách používání, snížilo by to její výdrž a účinnost.
- NEPOUŽÍVEJTE poškozenou baterii a nerozebírejte nabíječku nebo baterii.
- NEUMÍSTUJTE baterii poblíž zdroje tepla s vysokou teplotou, baterie při požáru nebo při dlouhodobém vystavení zdroji tepla o vysoké teplotě exploduje.
- NENABÍJEJTE baterii ve venkovním nebo vlhkém prostředí.
- Je běžné, že pokud se vybijí baterie, řezný průměr elektrických nůžek se snižuje.
- NEPOUŽÍVEJTE nůžky během nabíjení. Během napájení musí být odpojeny od baterie.
- Neskladujte baterii ve vlhkém prostředí.

Výměna čepelí

Pokud pohyblivá čepel již nevede přes pevnou čepel po celé své délce, nebo pokud nůžky nemají po nabroušení čistý řez, doporučujeme výměnu čepelí.

1. Před výměnou čepelí se z bezpečnostních důvodů ujistěte, že jsou nůžky vypnuty a napájecí kabel je odpojen od baterie.
2. Postup výměny čepelí je uveden na schématech níže.
3. Čepel po výměně vyčistěte, připojte napájecí kabel k baterii, zapněte, abyste čepel otestovali. Pro dokončení celého postupu čepel uzavřete.



Pozn: Pevné a pohyblivé čepelí lze vyměnit zvlášť. Velikost otvoru vyměněné čepelí není třeba řešit - otvor čepelí se po dokončení výměny a při započetí napájení automaticky vrátí do normální velikosti.

BEZPEČNOSTNÍ UPOZORNĚNÍ

Používání a péče o nůžky

- Nestříhejte větve o větším průměru, než je uveden, nestříhejte tvrdé předměty jako kovy, kámen nebo jakékoliv jiné než rostlinné materiály. Pokud jsou nůžky opotřebované nebo poškozené, vyměňte čepele.
- Udržujte nůžky čisté, k čištění nůžek, baterie a nabíječky používejte čistý hadřík (nepoužívejte žádný čisticí prostředek na bázi abraziva nebo rozpouštědla), k odstranění prachu z hlavice nůžek použijte měkký a suchý kartáč.
- Neponořujte elektrické nůžky, baterii ani nabíječku do žádné tekutiny.
- Pro správné použití nůžek postupujte dle pokynů, nůžky nepoužívejte, pokud je samotný nástroj, baterie nebo nabíječka poškozena.
- Nůžky nepoužívejte, pokud by mohlo dojít k tomu, že nebudou správně fungovat nebo se nebudou správně vypínat, v takovém případě je ihned pošlete do servisu. V případě špatného fungování či vypínání je nebezpečné nástroj používat.
- Ujistěte se, že během úprav, výměny dílů nebo skladování jsou nůžky vypnuté. Toto ochranné opatření má za cíl snížit riziko náhodného zapnutí nůžek.
- Ujistěte se, že čepele jsou během nepoužívání uzavřené, nůžky se musí skladovat mimo dosah DĚTÍ, nedovolte žádné osobě, která není obeznámena s fungováním nebo pokyny k obsluze, nůžky používat. Bez řádného školení a porozumění je nebezpečné nůžky používat. Hrozí vážné zranění !!!
- Používání nůžek musí být v souladu s pokyny a metodami použití uvedenými v tomto manuálu, rovněž je potřeba vzít v úvahu pracovní prostředí a charakter práce, která jimi bude vykonávána. Používání nůžek mimo uvedené schopnosti a specifikace je nebezpečné.
- Po každém použití odstraňte z pohyblivé i pevné čepele veškeré nečistoty a poté naneste lubrikant na ty strany čepelí, které přicházejí do kontaktu s druhou čepelí. To zajistí, že čepele budou v dobrém stavu, sníží odpor během používání a prodlouží životnost nůžek i čepelí. Nůžky je nutné pravidelně mazat kápnutím běžného oleje do mazacího otvoru (viz kapitola popis dílů). Po každé hodině provozu kápněte několik kapek oleje do mazacího otvoru.

Používání a péče o baterii

- Nenabíjete baterii při pokojové teplotě nižší než 0 °C a vyšší než 45 °C.
- Před zapojením napájecího kabelu do baterie se ujistěte, že je baterie vypnutá.
- Pro nabíjení baterie používejte výhradně nabíječku, která je dodávána spolu s nůžkami, použití jakékoliv jiné nabíječky, jež neodpovídá specifikaci nabíječky baterie, může způsobit požár.
- Předměty jako sponky, mince, klíče, hřebíky, šrouby či další vodivé předměty nesmí být při skladování v dosahu zařízení.
- Nerozebírejte baterii.
- Nezkratujte baterii.
- Nepoužívejte baterii vedle zdroje tepla.
- Nedávejte baterii do ohně ani do vody.
- Nenabíjete baterii poblíž ohně ani pod přímým slunečním světlem.
- Nevkládejte do baterie hřebíky, nebouchejte do ní, nestoupejte na ni, neházejte s ní, ani ji nevystavujte jakýmkoliv jiným šokům.
- Nepoužívejte poškozenou nebo zdeformovanou baterii.
- Na baterii neprovádějte svařování ani letování.

- Neměňte směr nabíjení baterie, polaritu připojení a baterii nadměrně nevybijejte.
- Nepřipojujte baterii do nabíjecích zásuvek nebo do zásuvky v autě určené pro zapalování cigaret.
- Nepoužívejte jinou baterii nebo vybavení, než jsou pro elektrické nůžky určené.
- Vyhnete se kontaktu s lithiovými články v baterii.
- Nedávejte baterii do mikrovlnné trouby nebo vysokotlakých nádob, ani ji nevystavujte vysokým teplotám.
- Nepoužívejte vytékající baterii.
- Uchovávejte baterii mimo dosah DĚTÍ.
- Nepoužívejte a neumísťujte baterii pod přímé sluneční světlo (nebo do vozidla, jež je pod přímým slunečním světlem), mohlo by to způsobit přehřátí nebo spálení baterie, případně zkrácení její životnosti.
- Nepoužívejte baterii v elektrostatickém prostředí (přibližně 64 V).
- Nepoužívejte baterii, která je zrezivělá, má nepříjemný zápach nebo nezvyklý vzhled.
- Pokud kůže nebo oblečení přijdou do přímého kontaktu s tekutinou z baterie, neprodleně je opláchněte čistou vodou.
- Pokud nůžky delší dobu nepoužíváte, udržujte baterii plně nabitou.

BEZPEČNOSTNÍ POKYNY

Upozornění! Přečtěte si pozorně veškeré pokyny! Jejich nedodržení může vést k elektrickým šokům, požáru nebo dalším vážným újmám!

Bezpečnost na pracovišti

- Nepoužívejte nůžky v hořlavém nebo vlhkém prostředí.
- Před použitím nůžek se ujistěte, že ve vašem okolí nejsou děti nebo jiné osoby a vyhněte se tak náhodnému zranění způsobenému nepozorností.

Elektrická bezpečnost

- Zásuvka na baterii nůžek musí být kompatibilní se zástrčkou napájecího kabelu, neměňte zásuvku ani zástrčku.
- Nevystavujte nůžky dešti, vlhkému prostředí, vodě ani žádnému jinému druhu vlhkosti, aby nedošlo k elektrickému šoku.
- Používejte správně napájecí kabel. Nezvedejte ani netahejte nůžky za pomoci napájecího kabelu. Nevystavujte nůžky teplu, naftě a dbejte na to, ať nepřijdou do kontaktu s ostrými hranami nebo pohyblivými částmi.

Bezpečnost lidí

1. Při používání nůžek se mějte na pozoru, nepoužívejte je, pokud jste unavení nebo pod vlivem drog či alkoholu.
2. Používejte ochranné pomůcky, vždy mějte na sobě ochranné brýle a další ochranné pomůcky jako respirátor, protiskluzovou obuv, helmu a ochranné sluchové prostředky, což sníží riziko zranění.
3. Před zapnutím nůžek se ujistěte, že jsou odstraněny všechny seřizovací nástroje a klíče. Nástroje, které by zůstaly na pohyblivých částech nůžek, by mohly způsobit zranění.

4. Při používání nůžek nenatahujte ruce, mějte obě ruce mimo dosah řezné plochy. Za žádných okolností nedávejte ruce pod větvu. Ujistěte se, že na povrchu větví ani na jejich spodní straně není žádný materiál, jehož ostré hrany by mohly nůžky poškodit. Vždy udržujte rovnováhu a mějte nůžky pod kontrolou za jakékoliv situace.
5. Vhodně se oblečte, neberte si na sebe volné oblečení ani šperky. Vlasy, oblečení a rukávy držte mimo dosah nůžek. Volné oblečení, doplňky a dlouhé vlasy se mohou zamotat do pohyblivých částí nástroje.

Opatření proti nesrovnalostem

1. V případě, že nůžky nejsou schopny stříhat nějaký předmět, okamžitě uvolněte spouštěcí mechanismus a pohyblivá čepel se automaticky vrátí do otevřené pozice.
2. V případě, že nůžkami stříháte nezvykle tvrdou větev, okamžitě uvolněte spouštěcí mechanismus a pohyblivá čepel se automaticky vrátí do otevřené pozice.
3. V případě, že se baterie správně nenabíjí, zkontrolujte, zda nabíjíte nabíječkou, která byla součástí originálního balení při koupi. Zároveň se ujistěte, že napětí v nabíječce je takové, jak je dáno ve specifikacích nabíjení zařízení.
4. V případě elektrické nebo mechanické závady zařízení okamžitě vypněte.
5. Nedodržení těchto pokynů při používání zařízení může mít za následek vytékání baterie, s vyteklou tekutinou nepřicházejte do kontaktu.
6. Tekutina z vyteklé baterie může způsobit podráždění či popáleniny.
7. V případě náhodného kontaktu s tekutinou se okamžitě omyjte čistou vodou.
8. Pokud dojde ke kontaktu s očima, umyjte je čistou vodou a vyhledejte lékařskou pomoc.

Záruka

Na výrobek se vztahuje standardní záruka dle platného zákona o ochraně spotřebitele. Záruka se nevztahuje na výrobek poškozený neodborným použitím, nedodržением postupů z tohoto návodu či zanedbáním pravidelné údržby. Záruka se rovněž nevztahuje na díly výrobku podléhající opotřebení (např. baterie, čepele), dále na poškození křehkých, choulostivých dílů, např. vypínačů, spouštěcích mechanismů.

Servis

Opravy a zajištění náhradních dílů doporučujeme provádět pouze servisem s originálními náhradními díly. Tím je zaručeno, že zůstane bezpečnost výrobku zachována.

Více informací na našem webu www.vinarskydum.cz

Likvidace

Nabíječku baterií vyhodte do nádob na elektroodpad, nikoliv do nádob na běžný komunální odpad. Vadné nebo vybité baterie resp. akumulátory se musí podle směrnice 2006/66/ES a jejich příslušných změn, recyklovat. Baterie, akumulátory i vysloužilý výrobek odevzdávejte zpět do sběren elektroodpadu. Baterii vyhodte do nádob na elektroodpad, nikoliv do nádob na běžný komunální odpad. V zájmu ochrany životního prostředí vysloužilý výrobek nevyhazujte do domovního odpadu, ale předejte k odborné likvidaci. O sběrnách a jejich otevíracích hodinách se můžete informovat u příslušné správy města nebo obce.



Vinařský dům Kopeček
Hodonínská 306, Dubňany
tel.: +420 777 903 432



@vinarskydumkopecek
WWW.VINARSKYDUM.CZ